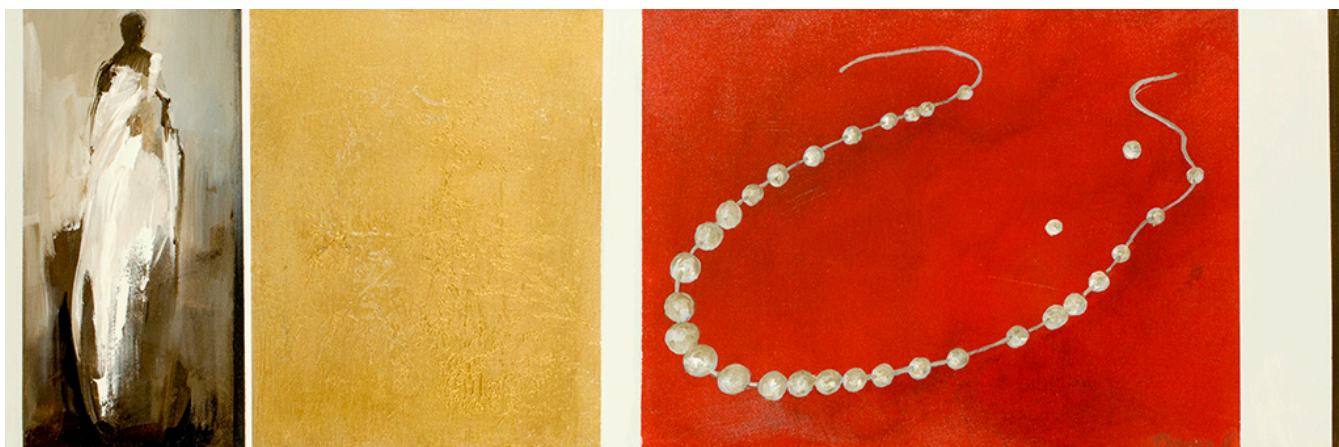


Raku och Terra Sigillata keramik, akrylmålningar, och glaserat lergods

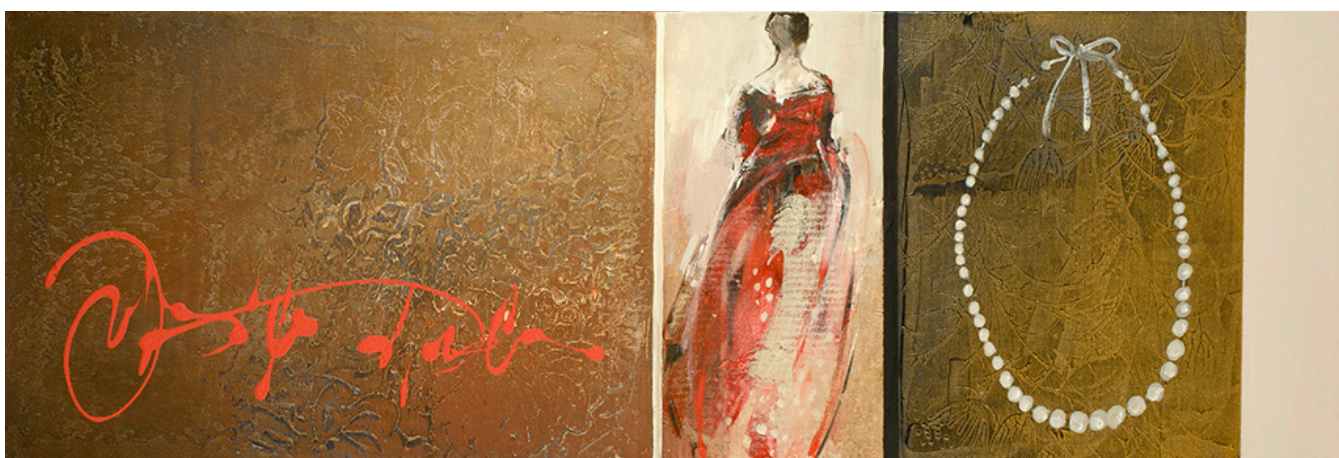
Konst till nya mammografimottagningen P3/P5:02
Karolinska Universitetssjukhuset Solna

■ *Stockholms läns landsting vill att miljön ska bidra till människors välbefinnande. I våra lokaler runt om i länet skapar vi miljöer som förmedlar en känsla av omtanke och som är stimulerande att vistas i – både för patienter, personal och besökare.*

När Stockholms läns landsting bygger om eller bygger nytt avsätts en del av bygginvesteringen till konstnärlig gestaltning. Hur resurserna fördelas, till vad och vilka konstnärer som får uppdraget bereds av en arbetsgrupp. Den kan bestå av representanter från personalgruppen, konstrådgivare, arkitekt, husets förvaltare samt politiker från konstnämnden, dvs. allmänhetens representanter samt en konstsaklig projektledare från kulturförvaltningen.



"Pärlband" av Danka Jaworska



"Halsbandet" av Danka Jaworska

Danka Jaworska, f. 1951 i Warszawa, bosatt i Stockholm sedan 1976. Målningar i väntrum och korridor "Pärlband", "Halsbandet", "Röd kvinna", "Uppvakning", "Vila" och monotypierna i korridor "Femme 2" och "Femme 3" är inköpta från utställningen "Nära huden".

Danka Jaworska har haft många internationella utställningar. Hon är bl a representerad på museer i Łódz, Poznan och Kraków i Polen, Tuzla i Bosnien och Hercegovina, Skopje i Macedonien, Tetra Pac i USA samt SAS/LIN Art Collection och Statens konstråd.

Lena Svensson, f. 1956, keramiker utbildad på Capellagården, Öland, har arbetat som drejare i Ystad, arbetar med rakubränt keramik och Terra Sigillata för att få fram olika svarta nyanser och strukturer. Vi ser hennes keramikreliefer i väntrummet.

Lena Svensson har bl a jobbat med offentligt uppdrag till Rosendals trädgårdar 1998.

Agneta Spångberg, f. 1956, keramiker utbildad på Capellagården, Öland och i USA. Reliefer med växt- och blommotiv i glaserat lergods finns i mottagning/samtalsrum och i perrsonalkorridor samt skålar i personalrum.

Agneta Spångberg finns bl a representerad på Nationalmuseum och har gjort flera offentliga uppdrag t ex för Uppsala Akademiska sjukhus.

I planeringsarbete och urval av konst har Marianne Fredström, sjuksköterska röntgen m fl från mammografimottagningens personal deltagit tillsammans med John Stenborg, konstrådgivare och Inga-Lill Bäckström, projektledare kulturförvaltningen.



Detalj av Keramikrelief av Lena Svensson



Detalj av Keramikrelief av Lena Svensson



Detalj av Keramikfat av Agneta Spångberg



Keramikplattor av Agneta Spångberg

