

# Konst som associerar till vatten

MR-enheten, Röntgenkliniken, Karolinska Universitetssjukhuset, Solna



© Andreas Ribbung/BUS 2010, "Vattenspeglingar"

■ Röntgenkliniken består av tre avdelningar. Varje avdelning samarbetar med olika specialister och är därför belägna på olika platser inom sjukhusområdet. Centrala röntgen finns i huvudbyggnaden på plan 1. Avdelningen tar hand om de vanligaste röntgenundersökningarna samt akut- och traumafall. Den nyrenoverade MR-enheten har försetts med konst som associerar till vatten.



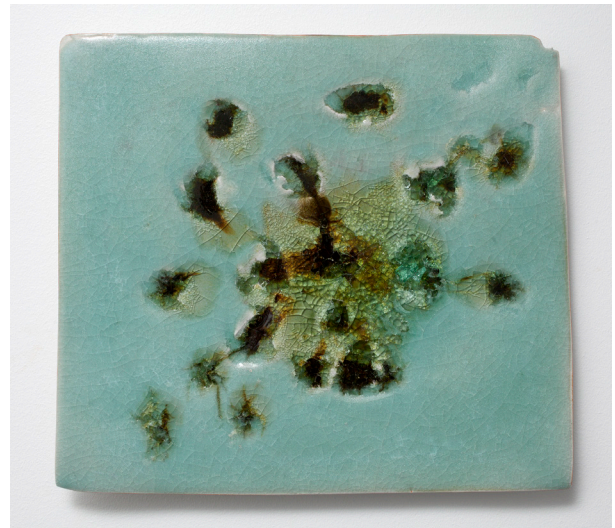
Konstnären **Andreas Ribbung** har gestaltat två dörrar till undersökningsrummen för röntgen. Han har blåstrat mönster på härdat glas. Motivet har han hämtat från en gulfiskdamm i ett växthus i Glasgow. Han beskriver konstverket "Vattenspeglingar" så här: "I vattenytan speglas spröjsarna i växthusets tak och rutmönstret bryts upp till ett organiskt mönster. I den platta bildytan finns himlen, taket, vattenytan och gulfiskarna i vattnet representerade."

**Andreas Ribbung** (f.1967) är utbildad vid Konstfack och Kungliga Konsthögskolan i Stockholm. Bland hans tidigare projekt kan nämnas Performance/happening med Candyland, "Max Ernst – dröm och revolution" på Moderna museet i Stockholm (2008) och konstnärlig gestaltning av trapphus i Hammarby Sjästad (2008).

I väntrummet har "Skivor" i keramik av Göteborgskeramikern

**Hanna Järlehed Hyving** placerats. Glasyrerna är för henne betydelsebärande. Lerans form underordnar sig glasyren till viss del. Hon formar leran genom att trycka och skära i tjocka plattor av porslinslera som hon sedan släpper i golvet. Spår och avtryck fylls med lergodsglasyr, glas och traditionella reduktionsglasyrer. En levande yta uppnås genom bränningen i kombinerad el- och gasugn. Hon säger: "Jag arbetar med mötet mellan tillfälligheter och kontroll, mellan fritt och styrt, men också mellan tradition och samtid".

Sedan 1998 arbetar **Hanna Järlehed Hyving** (f. 1970) i ateljéföreningen Chokladfabriken i Göteborg. Hon är utbildad vid Högskolan för Design och Konsthantverk vid Göteborgs Universitet och finns representerad bland annat i Nässjö kommun, Solna stadsbibliotek, Regionen Västra Götaland, Göteborgs Botaniska Trädgård och Statens Konstråd. Konstverken till MR-enheten är inköpta hos Gustavbergs Konsthall.



© Hanna Järlehed Hyving/BUS 2010, "Skivor"



© Hanna Järlehed Hyving/BUS 2010, "Skivor"

#### **Konstnärlig rådgivare:**

Annika Oskarsson

#### **Mer information:**

Inga-Lill Bäckström, projektledare,  
inga-lill.backstrom@kultur.sll.se

■ När Stockholms läns landsting bygger om eller bygger nytt avsätts en del av bygginvesteringen till konstnärlig gestaltning. Hur resurserna fördelas, till vad, och vilka konstnärer som får uppdrag bereds av en arbetsgrupp. Den kan bestå av representanter från personalgruppen, konstrådgivare, arkitekt, husets förvaltare samt förtroendevalda från konstnämnden, dvs. allmänhetens representanter, samt en konstsakkunnig projektledare från kulturförvaltningen.

